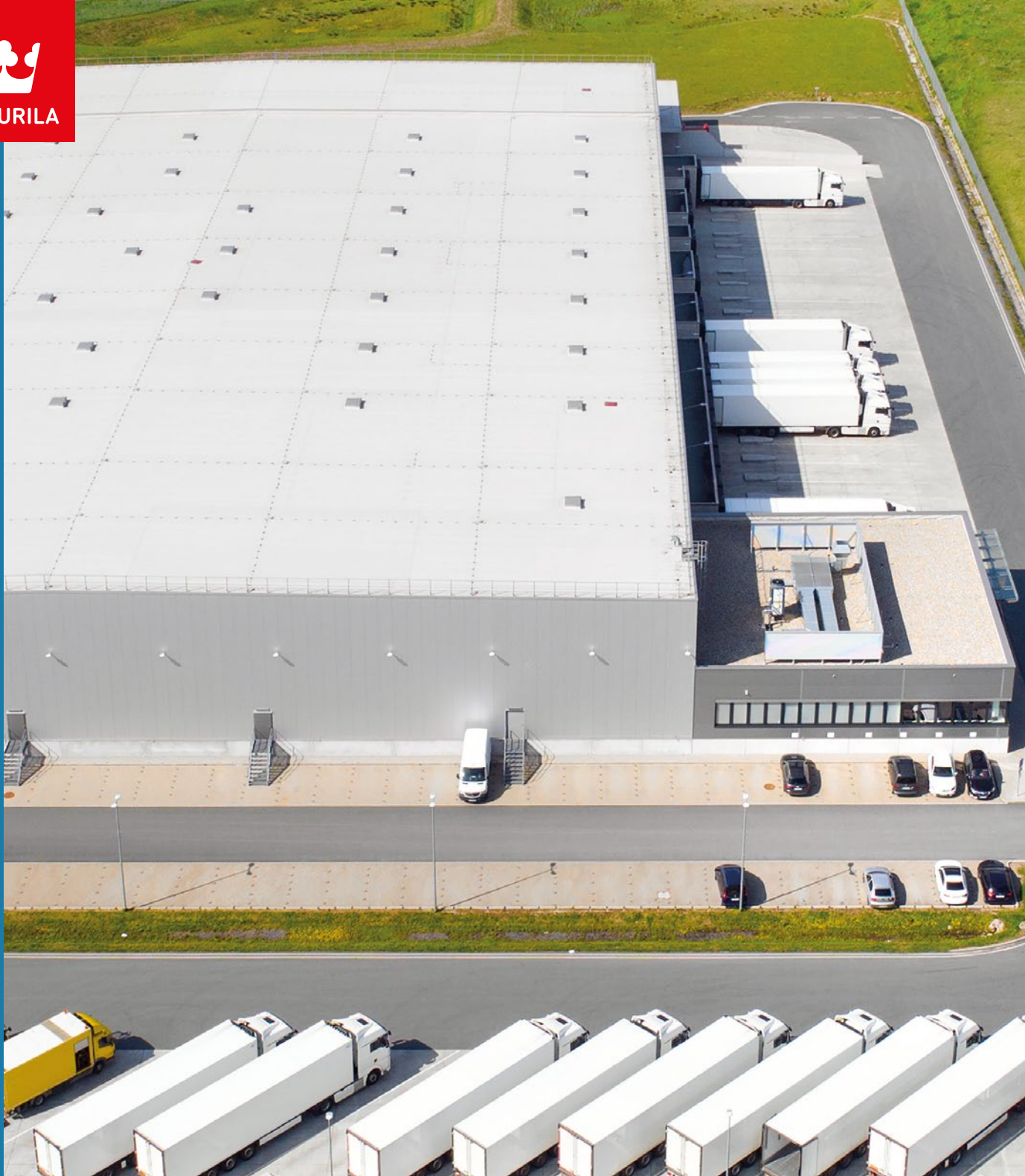




TIKKURILA



INTELIĞENTNE POWŁOKI DACHOWE

Tikkurila ClimateCooler

SZYBKO ZAUWAŻALNE KORZYŚCI, DŁUGOTRWAŁE ROZWIĄZANIA

Na całym świecie przepisy dotyczące ochrony środowiska ulegają zaostrzeniu. Jednocześnie konsumenci oczekują rozwiązań przyjaznych dla środowiska. Wznoszone są budynki o niemal zerowym zapotrzebowaniu na energię, ale istniejące obiekty budowlane wciąż są odpowiedzialne za 40% całkowitej emisji CO₂ na świecie.

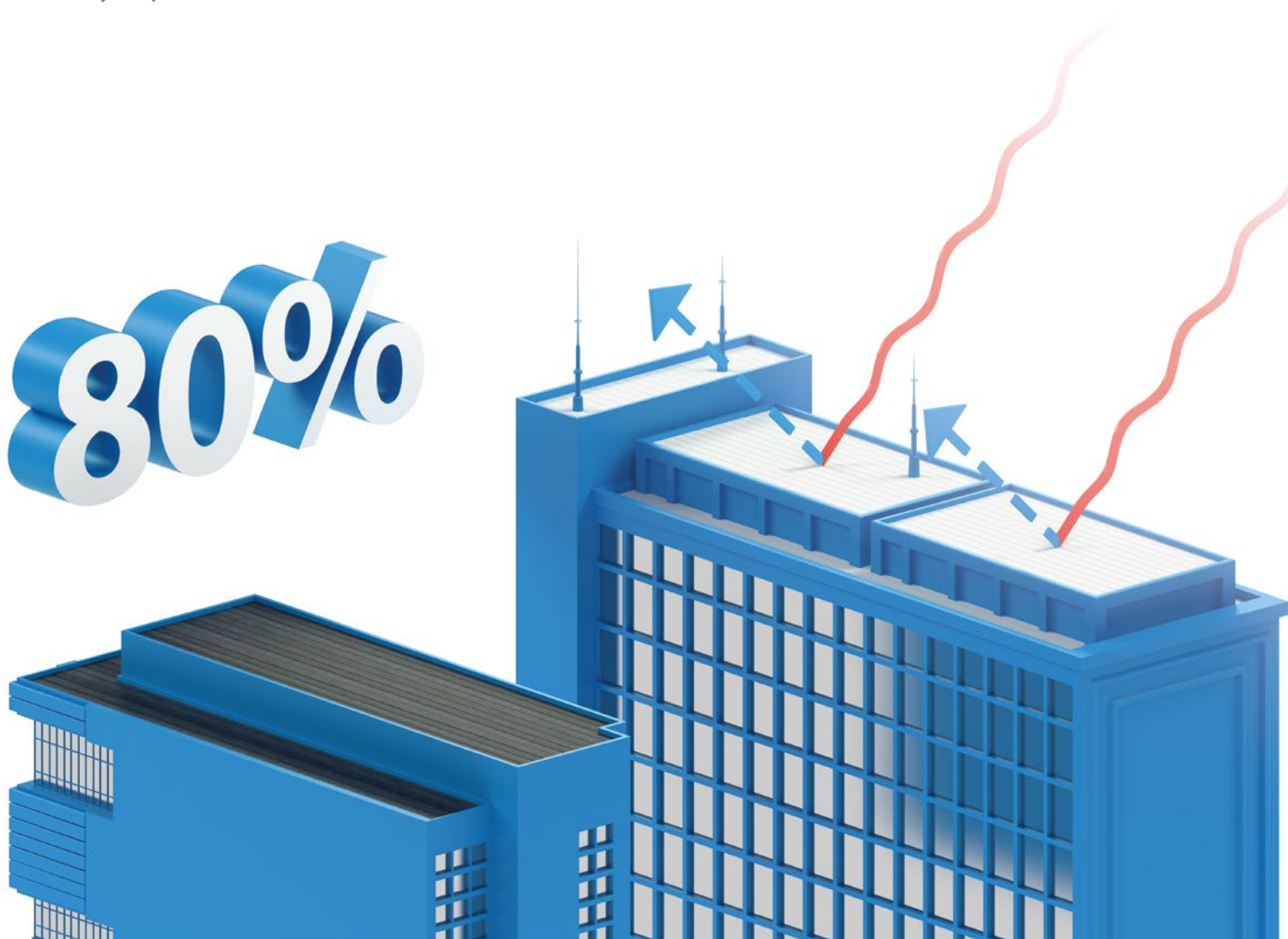
Wiadomym jest, że nienagrzewające się dachy to jeden z najszybszych sposobów, aby przy jak najniższych kosztach obniżyć emisję związków węgla i rozpocząć żmudne zadanie spowalniania zachodzących zmian klimatycznych.

Tikkurila już teraz oferuje inteligentny system malowania dachów odbijający promieniowanie słoneczne. Inteligentny dach zmniejsza potrzebę stosowania klimatyzacji i ma korzystny wpływ nie tylko na środowisko, ale także na klimat wewnątrz budynku, pomagając obniżyć rachunki za energię elektryczną.

Zwykle potrzeba lat, aby zauważyć zwrot z inwestycji w rozwiązania energooszczędne. Jednak Tikkurila Climate-Cooler zapewnia natychmiastowy efekt. Inwestycja jest relatywnie niska, zarówno jeśli chodzi o nakłady czasu, jak i pieniędzy, co oznacza, że nowy system powłok dachowych szybko przekłada się na realne oszczędności.

Powłoka Tikkurila w kolorze białym odbija do 80% słonecznego promieniowania podczerwonego, w porównaniu z dachem krytym czarną papą bitumiczną. Dokładna ilość odbitych promieni zależy od systemu powłok malarskich, koloru powłoki oraz typu dachu i materiału, jakim został pokryty.

Im cieplejszy klimat, tym lepszy efekt!



Tikkurila ClimateCooler to farba dachowa, której właściwości sprawiają, że zabezpieczona powierzchnia może odbijać nawet 80% promieni słonecznych.

WYJĄTKOWA GAMA PRODUKTÓW

Tikkurila ClimateCooler – to z punktu widzenia zużycia energii inteligentne wykończenie dachów.

WYJĄTKOWE KORZYŚCI

- Niższa temperatura powierzchni dachu
- Lepszy klimat wewnątrz budynku
- Mniejsze zużycie energii potrzebnej do ochładzania budynku
- Niższa emisja CO₂
- Dobra przyczepność powłoki
- Okres eksploatacji dachu wydłużony o wiele lat

Tikkurila ClimateCooler to wodorocieńczalna powłoka dachowa odbijająca promieniowanie ciepłe. Zastosowanie tej powłoki stanowi sprytny sposób na niższe zużycie energii w budynkach, tym samym oszczędzając pieniądze i środowisko naturalne.

Działanie systemu powłok dachowych Tikkurila ClimateCooler zostało potwierdzone przez uznane międzynarodowe laboratoria. Nasza inteligentna farba dachowa wykorzystuje technologię, dzięki której pomalowana powierzchnia może odbijać nawet 80% promieniowania ciepłego. Poprawia to ogólną jakość i funkcjonalność dachu oraz przedłuża jego okres eksploatacji.

Dachy pokryte powłoką Tikkurila ClimateCooler mają niższą temperaturę, a w konsekwencji mniejszy wpływ na nagrzewanie się pomieszczeń wewnątrz budynku, przez co potrzebna jest mniejsza ilość energii, aby schłodzić powietrze wlatujące do układu klimatyzacji budynku. Zastosowanie Tikkurila ClimateCooler zmniejsza potrzebę chłodzenia i przekłada się na oszczędności finansowe.

- Obniża koszty chłodzenia budynków
- Zwiększa trwałość pokrycia dachowego, ponieważ nie naraża go na destrukcyjne oddziaływanie wysokiej temperatury.

Zastosowanie preparatów Tikkurila ClimateCooler to także korzyści dla klimatu. Redukcja chłodzenia oznacza większe oszczędności oraz mniejszą emisję CO₂.

Dwie rodziny produktów – Uni i Flex

Produkty z gamy Tikkurila ClimateCooler są dostępne w dwóch wariantach – Uni i Flex. Oba oferują takie same korzyści, jeśli chodzi o odbijanie promieniowania ciepłego, i oba są dostępne w takich samych kolorach. Różnica polega na rodzaju powierzchni, do których są przeznaczone.

Produkty z rodziny Uni mogą być stosowane na dachy skośne pokryte dachówką betonową i płytami włóknisto-cementowymi, podczas gdy rodzina Flex zalecana jest do dachów skośnych krytych przy użyciu gontów bitumicznych lub papy oraz dachów płaskich bez zastojów wodnych. Produkty Flex są bowiem bardziej elastyczne i opracowano je z myślą o trudnych podłożach.

Przed nałożeniem któregośkolwiek produktu powierzchnię należy pokryć właściwym podkładem, odpowiednio Tikkurila ClimateCooler Uni, Tikkurila Primer lub Tikkurila ClimateCooler Flex. Zawierają one specjalne pigmenty i dodatki zapewniające optymalne przywieranie oraz możliwość nakładania kolejnych warstw.

Tikkurila ClimateCooler można stosować na nowych i starych dachach, zarówno malowanych, jak i niemalowanych, pod warunkiem że pokrywana powierzchnia jest czysta i sucha. Produkt łatwo się nakłada i zapewnia dobre krycie. Powłoka farby odbija promienie słoneczne, jest odporna na działanie promieni UV i wody.



Farby dachowe

ClimateCooler Uni Topcoat



WODOROZCIĘNCZALNA, ODBIJAJĄCA CIEPŁO FARBA AKRYLOWA
Wraz z produktem Tikkurila ClimateCooler Uni Primer
- odbija do 80% promieniowania cieplnego

APLIKACJA

ClimateCooler Uni Topcoat może być stosowany na dachach wykonanych z metalu, betonu i eternitu. Do stosowania jako system z podkładem ClimateCooler Uni Primer.

KOLORYSTYKA

Biały, jasnoszary, ciemnobrązowy i antracytowy.

STOPIEŃ POŁYSKU

Mat

ZASTOSOWANIE

Dachówki betonowe, płyty włóknisto-cementowe i zagruntowane dachy blaszane.

CECHY

- Obniża temperaturę powierzchni dachu, odbijając do 80% więcej energii słonecznej niż konwencjonalne farby.
- Wydłuża żywotność dachu, ponieważ niższa temperatura dachu oznacza również mniejsze naprężenia termiczne.
- Mniej energii potrzeba do schłodzenia powietrza wchodzącego do systemu wentylacji, gdy dach został potraktowany środkiem ClimateCooler.

ClimateCooler Flex Topcoat



WODOROZCIĘNCZALNA, ELASTYCZNA FARBA AKRYLOWA ODBIJAJĄCA CIEPŁO

APLIKACJA

Farba nawierzchniowa ClimateCooler Flex Topcoat powinna być stosowana jako system z podkładem ClimateCooler Flex Primer.

KOLORYSTYKA

Biały, czarny, szary jasny, brązowy ciemny, ceglasty i antracytowy ciemny.

STOPIEŃ POŁYSKU

Mat

ZASTOSOWANIE

Pokrycia dachowe bitumiczne i z płyt włóknisto-cementowych. Produkt nie może być stosowany na dachach płaskich, na których występują zastoiska wody.

CECHY

- Odbija do 80% więcej energii słonecznej niż konwencjonalne farby dachowe.
- Obniża temperaturę powierzchni dachu.
- Wydłuża żywotność dachu. Pomalowane powierzchnie nie są poddawane działaniu ekstremalnych wysokich temperatur, dzięki czemu mają większą trwałość.



Podkłady

ClimateCooler Uni Primer



WODOROZCIEŃCZALNA, GRUNTUJĄCA FARBA AKRYLOWA

APLIKACJA

ClimateCooler Uni Primer należy stosować jako podkład pod produkt nawierzchniowy ClimateCooler Uni Topcoat.

KOLORYSTYKA

Biały

STOPIEŃ POŁYSKU

Mat

ZASTOSOWANIE

Dachówki betonowe, płyty włóknisto-cementowe i zagruntowane dachy blaszane.

CECHY

- Poprawia przyczepność farby nawierzchniowej.
- Stosować jako system w połączeniu z produktem ClimateCooler Uni Topcoat.
- Wraz z warstwą nawierzchniową obniża temperaturę powierzchni dachu poprzez odbicie do 80% więcej energii słonecznej niż konwencjonalne farby dachowe.

ClimateCooler Flex Primer



WODOROZCIEŃCZALNY, ELASTYCZNY I ODBIJAJĄCY CIEPŁO, MODYFIKOWANY PODKŁAD AKRYLOWY

APLIKACJA

Produkt należy stosować w celu gruntowania powierzchni, przed aplikacją farby nawierzchniowej Tikkurila ClimateCooler Flex Topcoat.

KOLORYSTYKA

Biały

STOPIEŃ POŁYSKU

Mat

ZASTOSOWANIE

Pokrycia dachowe bitumiczne i z płyt włóknisto-cementowych. Produkt nie może być stosowany na dachach płaskich, na których występują zastoiska wody.

CECHY

- Poprawia przyczepność farby nawierzchniowej.
- Stosować jako system w połączeniu z produktem ClimateCooler Flex Topcoat.
- Wraz z warstwą nawierzchniową obniża temperaturę powierzchni dachu poprzez odbicie do 80% więcej energii słonecznej niż konwencjonalne farby dachowe.

Produkty do impregnacji

Tikkurila RustConverter



ZABEZPIECZENIE PRZED RDZĄ DACHÓW I POWIERZCHNI WYKONANYCH Z METALU. ZAPEWNIĄ DOBRĄ PRZYPĘCZNOŚĆ KOLEJNEJ WARSTWY NAWIERZCHNIOWEJ

PRZEZNACZENIE

Tikkurila RustConverter może być stosowany na porzdzewiałych powierzchniach (tylko rdza napowierzchniowa) wykonanych z metalu lub stopów żelaza. Tikkurila RustConverter należy nakładać wyłącznie na porzdzewiałe powierzchnie, które następnie trzeba pomalować.

KOLORYSTYKA

Kolor w opakowaniu – ciemny szary, w kontakcie z rdzą – czarny.

WŁAŚCIWOŚCI

- Reaguje chemicznie z rdzą.
- Zwiększa odporność powierzchni na wilgoć.
- Tworzy odporną powłokę osłaniającą.
- Zapewnia dobrą przyczepność powłoki i zapobiega rozprzestrzenianiu się rdzy.

WYDAJNOŚĆ

ok. 5 m²/l (dla jednej warstwy)

Tikkurila HydroBlock WB



WODOROZCIEŃCZALNY ŚRODEK IMPREGNUJĄCY DO POWIERZCHNI MINERALNYCH

PRZEZNACZENIE

Tikkurila HydroBlock WB może być stosowany na elewacjach wykonanych z betonu, piaskowca i tynku mineralnego.

WŁAŚCIWOŚCI

- Przepuszcza parę wodną – wysoki efekt skraplania.
- Wodoodporny.
- Zapobiega przenikaniu kapilarnemu deszczu i wody w konstrukcji.

- Umożliwia przenikanie pary wodnej wewnątrz konstrukcji.
- Ogranicza wytrącanie się soli na powierzchni.
- Reaguje chemicznie z powierzchniami mineralnymi.
- Hamuje wzrost glonów i zielonych nalotów.
- Zapobiega uszkodzeniom spowodowanym przez mróz.



Infolinia: 801 88 99 65
www.tikkurila.pl

© TIKKURILA 05/2023. | Wszystkie prawa zastrzeżone. Niniejszy dokument jest chroniony prawem autorskim, międzynarodowymi traktatami o prawie autorskim oraz umowami. Nazwy produktów, usług oraz znaki towarowe i logo marki Tikkurila są chronione przez prawo w zakresie znaków towarowych, projektu oraz praw autorskich. Jakiegokolwiek przetwarzanie, przenoszenie, dystrybucja lub przechowywanie informacji zawartych w tym dokumencie jest ściśle zabronione. Wszelkie informacje mogą ulec zmianie bez wcześniejszego powiadomienia.