



TIKKURILA

POSADZKI DEKORACYJNE



POSADZKI BEZ GRANIC

Wyjątkowo wystylizowana posadzka definiuje charakter pomieszczenia. Zastosowanie różnych kolorów i wzorów to okazja do nadania wnętrzu indywidualnego charakteru. Wykorzystanie specjalnych efektów na posadzkach w obiektach publicznych, takich jak restauracje, kawiarnie oraz centra handlowe sprawia, iż pomieszczenia te uzyskują oryginalny efekt wizualny. Dekoracyjna posadzka nadaje nową, szczególną atmosferę obiektom szkolno-wychowawczym, zakładom usługowym oraz salom spotkań w siedzibach firm.

Wyroby firmy Tikkurila przeznaczone do posadzek oferują prawie nieograniczony zakres kolorów i wiele możliwości w zakresie wzorów.

Na stronie www.tikkurila.pl/powloki_przemyslowe, znajdą Państwo instrukcje robocze, w tym filmy instruktażowe, jak również wytyczne dotyczące planowania powierzchni podłóg oraz inspirujące grafiki prezentujące wszystkie techniki opisane w niniejszej broszurze. Niezbędna jest tylko Państwa nieograniczona kreatywność.

Podłoga musi być odporna na szybkie zużycie, jednak nie musi być nudna.



3 WSTĘP

6 WZORY TWORZONE RĘCZNIE



9 EFEKT PATYNOWANIA



14 EFEKT MARMURKOWANIA



17 BEJCOWANE POSADZKI BETONOWE

20 WYKORZYSTANIE KOLORÓW



WZORY TWORZONE RĘCZNIE

W przypadku manualnego tworzenia wzorów, efekt jest niepowtarzalny dzięki widocznej ręcznej pracy projektanta i malarza. Najlepsze efekty można uzyskać, używając dużych prostych wzorów, których forma i wielkość w relacji do powierzchni podłogi muszą być dobrze zaplanowane przed rozpoczęciem pracy.

Podczas ręcznego tworzenia wzorów można na przykład podzielić duże, otwarte przestrzenie na różne sekcje, przyciągać uwagę do konkretnych części przestrzeni lub oznaczyć trasy komunikacyjne w obiektach typu centra handlowe lub szpitale.

Wybierając różne odcienie kolorów, można tworzyć zdumiewające kontrasty, ale także bardziej subtelne połączenia. Grubość linii można zmieniać, stosując różne rodzaje zbiorników do wylewania farb. Wymaga to precyzji, ale z pewnością uzyskany efekt jest nagrodą dla malarza.

Odpowiednie produkty:

Przygotowanie: farba podkładowa Tikkurila Temafloor 200 lub Tikkurila Temafloor 220 W

Wzór: farba epoksydowa Tikkurila Temafloor P 300 lub P 300 Metallic





EFEKT PATYNOWANIA

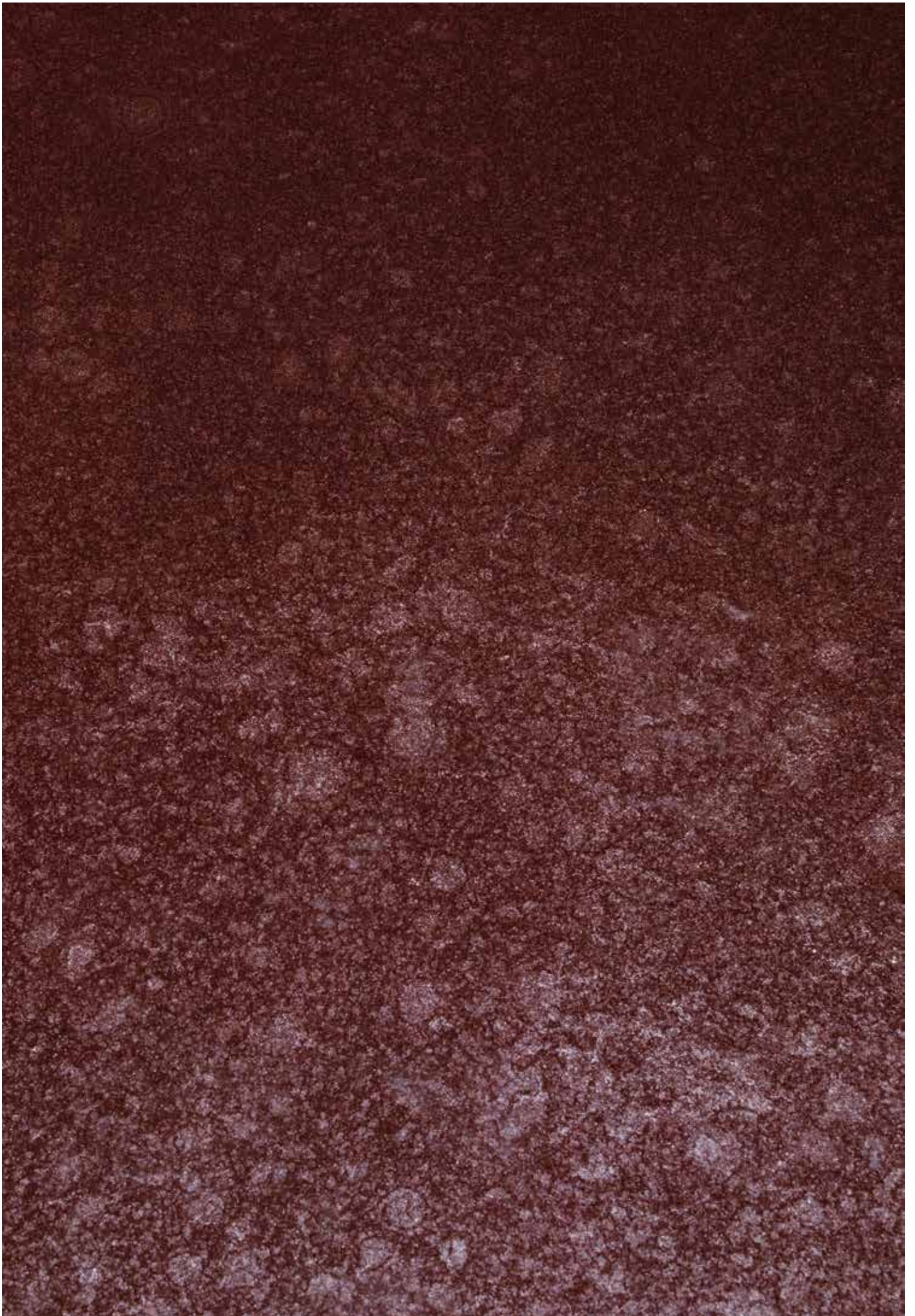
Niesamowite wzory powierzchni przypominające kamień można uzyskać na podłogach, korzystając z rozcieńczalników do farb. Rozcieńczalnik rozpyla się z puszki lub przy pomocy węża ogrodowego. Regulując wielkość kropelek, można wpływać na wielkość wzoru tworzącego się na powierzchni. Nawet na dużych powierzchniach wzory przypominające rozpryski tworzą piękną i subtelną całość, stanowiącą doskonałą dekorację. Efekt ten doskonale prezentuje się zarówno w dużych przestrzeniach publicznych, jak i w małych kawiarniach.

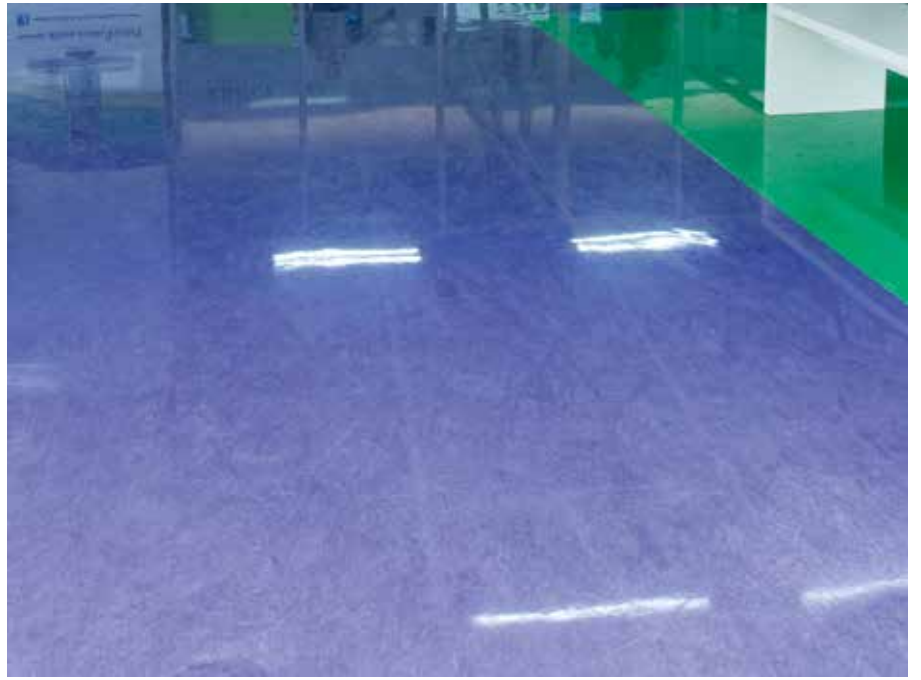
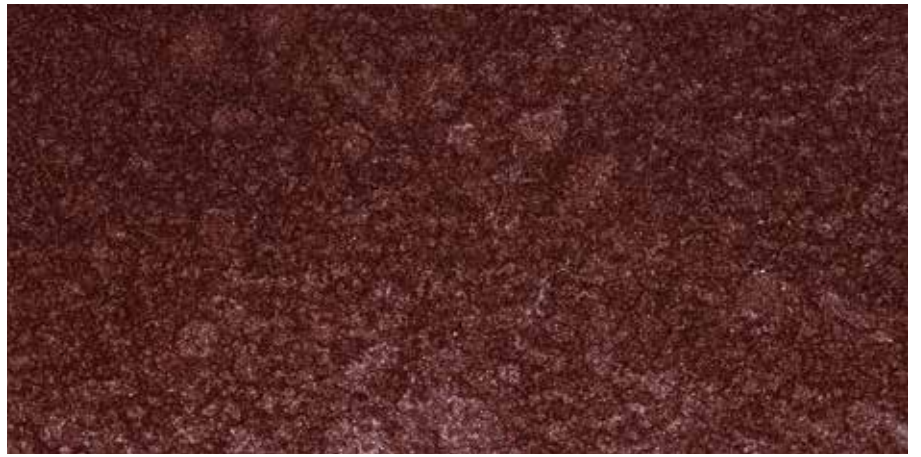
Odpowiednie produkty:

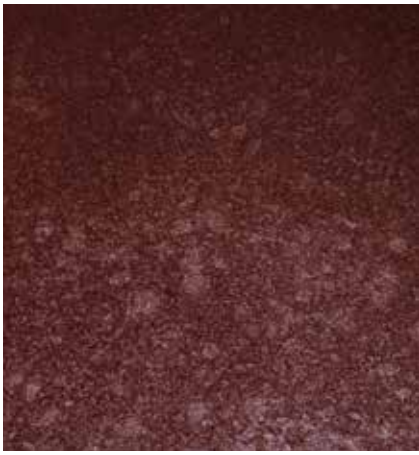
Przygotowanie: farba podkładowa Tikkurila Temafloor 200 lub Tikkurila Temafloor 220 W

Powłoka: farba epoksydowa Tikkurila Temafloor P 300 Metallic

Wzór: rozcieńczalnik epoksydowy Tikkurila Thinner 006 1029









EFEKT MARMURKOWANIA

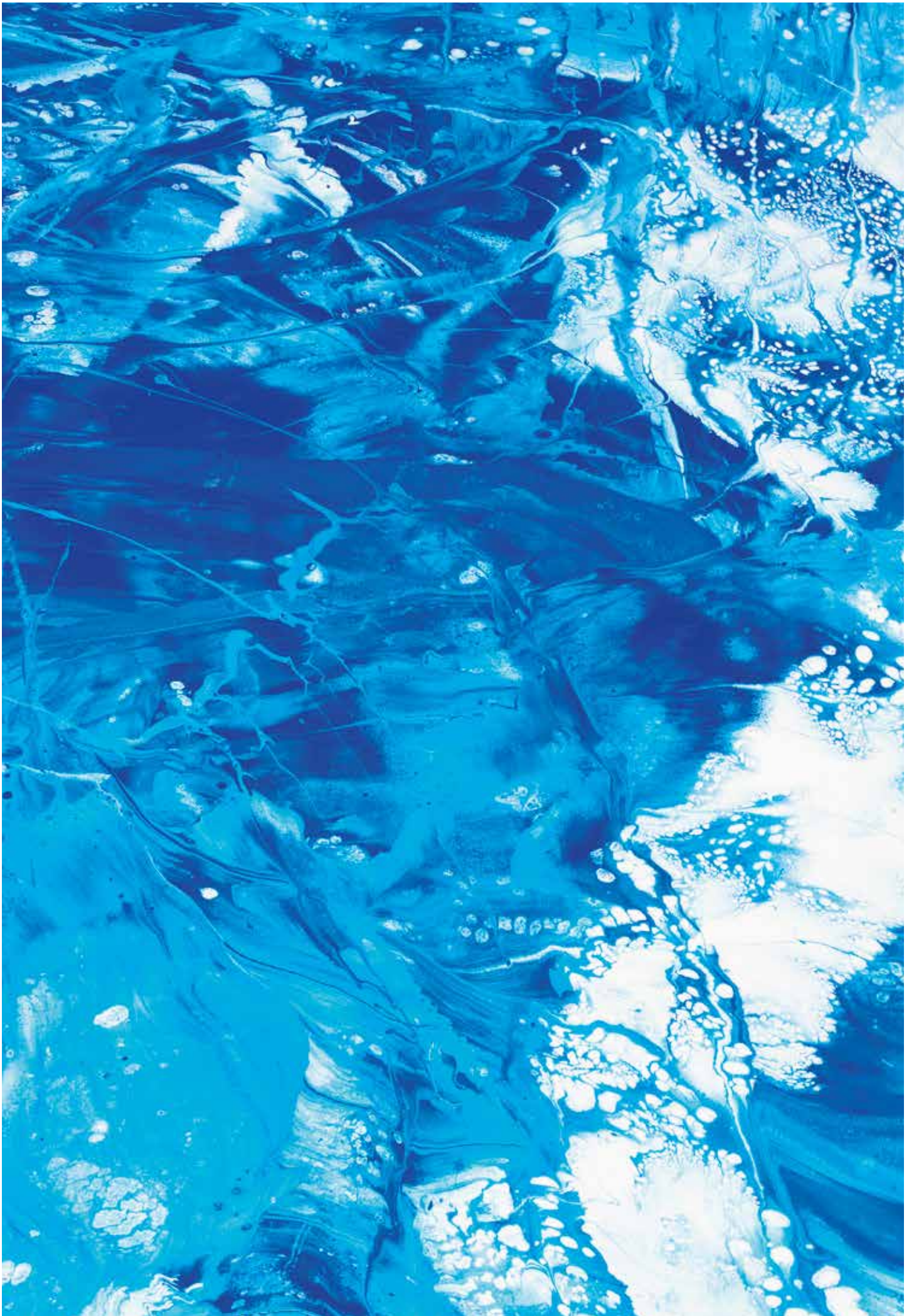
Wzór przypominający swoim wyglądem marmurkowanie, wykonany farbą epoksydową, tworzy głębię i strukturę na powierzchni podłogi. Wzór marmurkowania można uzyskać, nakładając kolejno powłoki farby o różnych kolorach na podłogę, a następnie rozprowadzając je regulowaną szpachelką tak, aby częściowo wymieszać poszczególne barwy.

Łącząc kolory w dowolny sposób, można utworzyć powierzchnię o wyraźnym wzorze. Bardziej subtelny efekt można uzyskać, łącząc różne kolory w sposób bardziej stonowany. Pokazana na ilustracji podłoga przypominająca swoim wyglądem morską wodę może być odpowiednia do zastosowania w takich pomieszczeniach jak poczekalnia w spa, a w innej kombinacji kolorów w klubach czy restauracjach.

Odpowiednie produkty:

Przygotowanie: farba podkładowa Tikkurila Temafloor 200 lub Tikkurila Temafloor 220 W

Powłoka i wzór: farba epoksydowa Tikkurila Temafloor P 300





BEJCOWANE POSADZKI BETONOWE

Nałożenie warstwy bejcy na betonową posadzkę w wyjątkowy sposób podkreśli wszelkie nierówności, rysy, pęknięcia, chropowatą strukturę powierzchni i nada jej niejednorodną, pełną niuansów kolorystykę.

Bejcowane posadzki betonowe pasują do takich pomieszczeń jak np. galerie wystawowe lub pomieszczenia typu loft.

METODA Z ZASTOSOWANIEM WYROBÓW WODOROZCIEŃCZALNYCH

Zastosowanie tej metody gwarantuje uzyskanie efektu pięknie wykończonej, półprzezroczystej i matowej powierzchni posadzki betonowej. Produkt może być barwiony w odcieniach szarości, na dowolny kolor zgodnie z kartą kolorów Pro Grey. Może być również zastosowany w postaci lakieru bezbarwnego, który jest w stanie wydobyć i utrzymać naturalny kolor betonu. Produkt posiada certyfikat M1.

Polecany do zastosowania:

Fontedur FL Matt

UWAGA! Ostateczny kolor powierzchni podłogowej zależy od odcienia samego betonu i liczby nałożonych warstw wyrobu. Należy o tym pamiętać zwłaszcza przy jasnych kolorach.

METODA Z ZASTOSOWANIEM WYROBÓW ROZPUSZCZALNIKOWYCH

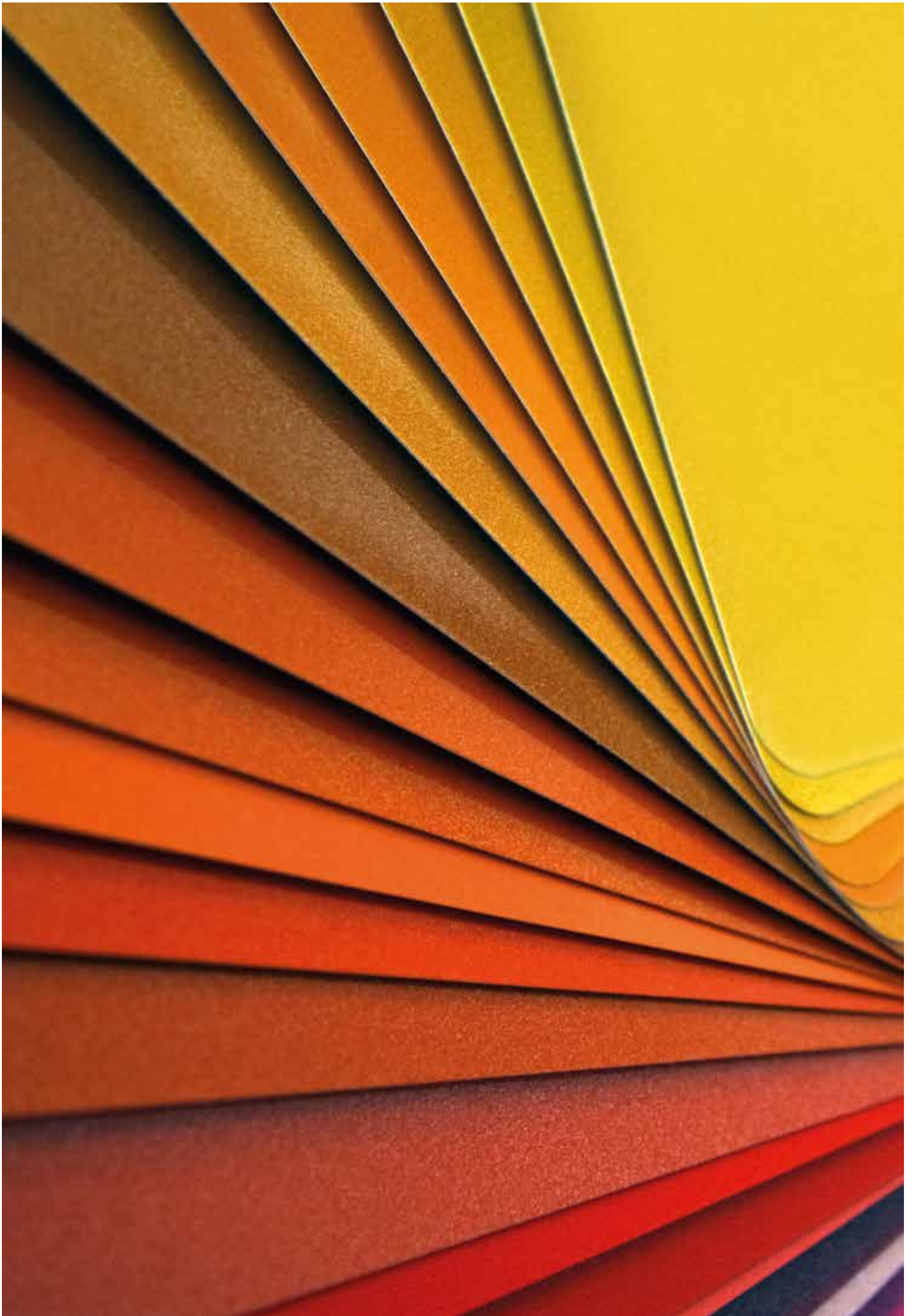
Przy wykorzystaniu tej metody można łatwo osiągnąć zamierzony efekt zabarwienia powierzchni. Pożądany rezultat można uzyskać poprzez zmianę odcienia oraz zmianę kompozycji produktów.

Polecane do zastosowania:

ENSI – olej uretanowy, **Tikkurila Betolux** – farba podłogowa

UWAGA! System pozwala otrzymać tylko kolory ciemne, uzyskiwane przez barwienie bazy C, ponieważ jasne kolory mają tendencję do żółknięcia.





WYKORZYSTANIE KOLORÓW

Powłoki epoksydowe Tikkurila Temafloor są barwione z wykorzystaniem systemu barwienia Tikkurila Temaspeed. W przypadku podłóg pokazanych na ilustracjach w niniejszej broszurze zastosowaliśmy odcienie z kart kolorów RAL Classic oraz RAL Effect. Powłoka epoksydowa Tikkurila Temafloor P 300 jest dostępna we wszystkich odcieniach ujętych w tych kartach kolorów.

Można ją także zabarwić w celu uzyskania tysięcy innych odcieni kolorów. Mogą Państwo wybrać odcień, który najbardziej Państwu odpowiada z dostępnych kart kolorów Tikkurila. Powłoka epoksydowa Tikkurila Temafloor P 300 Metallic wyróżnia się metalicznym połyskiem i może być barwiona z wykorzystaniem kolorów metalicznych zawartych w karcie kolorów RAL Effect.

Więcej informacji na temat powłok podłogowych i technik dotyczących podłóg wzorzystych podano na stronie www.tikkurila.pl/powloki_przemyslowe.

W przypadku jakichkolwiek pytań dotyczących planowania podłóg, realizacji i kolorów, prosimy o kontakt z przedstawicielem firmy Tikkurila:
http://www.tikkurila.pl/powloki_przemyslowe/kontakt/przedstawiciele_handlowi_-_posadzki

NOTATKI



TIKKURILA

TIKKURILA POLSKA S.A.

ul. Ignacego Mościckiego 23, 39-200 Dębica

www.tikkurila.pl

Infolinia: 801 88 99 65, +48 22 310 95 55