



TIKKURILA

KIDS style



24 KOLORY
WYBRANE PRZEZ
DZIECI

WYJĄTKOWE
ROZWIĄZANIA
DEKORACYJNE





TIKKURILA

KIDS Style

Poznaj gamę zaskakujących inspiracji rozbudzających od najmłodszych lat pasję i radość tworzenia.

Chcąc zaspokoić dziecięce marzenia oraz pomóc rodzicom stworzyć magiczne krainy w pokojach swoich pociech, przedstawiamy niezwykłą kolekcję Tikkurila KIDS STYLE. Składa się ona z palety 24 kolorów wybranych przez dzieci oraz ciekawych rozwiązań dekoracyjnych przy zastosowaniu farb takich jak tablicowa czy też magnetyczna. Zainspiruj się ośmioma propozycjami aranżacji pokoi dziecięcych.

Stwórz razem z dzieckiem pokój jego marzeń!

JAKĄ FARBĘ WYBRAĆ DO POKOJU DZIECIĘCEGO?



Farba do malowania pokoju dziecięcego nie tylko powinna mieć ciekawy kolor, musi spełniać kilka ważnych wymogów:

- ✓ Przed wszystkim musi być bezpieczna dla zdrowia i nie powodować uczuleń ani alergii.
- ✓ Dodatkowo powinna być trwała i odporna na częste zmywanie (aby bez problemu usunąć ślady brudnych rąk lub ślady po kredkach).
- ✓ Ważne jest, aby farba miała znikomy, neutralny zapach w trakcie malowania. Nie drażniący nawet najmłodszych nosów.

Farby Tikkurila spełniają najwyższe normy i można je bezpiecznie stosować w pokojach dziecięcych.



Tikkurila OPTIVA

Linia farb do ścian i sufitów rekomendowana jest nawet alergikom przez Polskie Towarzystwo Alergologiczne. Posiada również międzynarodowy certyfikat Ecolabel. Charakteryzuje się najwyższą klasą odporności na częste zmywanie. Dodatkowo posiada zdolność odpychania kurzu. Dostępna jest w 4 stopniach matowego wykończenia: głęboki mat, mat, satynowy mat i półmat.



Tikkurila MAGNETIC

Farba magnetyczna, którą możesz zastosować do tworzenia powierzchni przyciągających magnesy. Dodatkowo można ją pomalować farbą do ścian Tikkurila OPTIVA lub tablicową Tikkurila LIITU. Efektem tego drugiego rozwiązania będzie powierzchnia 2w1 – magnetyczno-tablicowa!



Tikkurila TAIKA GLOW

Transparentny laserunek, świecący w ciemności aż do 6-ciu godzin!



Tikkurila EVERAL AQUA

Linia emalii wodoroodpornych, są to farby do metalu i drewna zarówno wewnątrz, jak i na zewnątrz pomieszczeń. Do mebli, drzwi, ram okiennych, kaloryferów, a także balustrad lub drabinek. Emalie dostępne są w 3 stopniach wykończenia: mat, półmat i połysk.



Tikkurila TAIKA PEARL PAINT

Kryjąca farba perłowa, tworząca błyszczące złote lub srebrne wykończenie ścian, mebli lub dekoracji. Można ją również zabarwić na inne odcienie wg karty kolorów Tikkurila „Efekty Dekoracyjne”.



Tikkurila LIITU

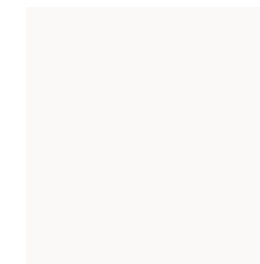
Farba tablicowa, dzięki której można łatwo stworzyć swoją własną tablicę, w dowolnym kolorze, do pisania i rysowania kredą.



Tikkurila TAIKA PEARL GLAZE

Półprzezroczysta lazura perłowa, tworząca błyszczące złote lub srebrne wykończenie ścian i sufitów. Można ją również zabarwić na inne odcienie wg karty kolorów Tikkurila „Efekty Dekoracyjne”.

24 KOLORY WYBRANE PRZEZ DZIECI



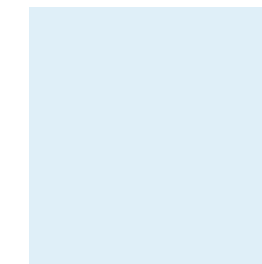
F497 Paper



M326 Marmalade



N429 Denim



Y354 Cumulus



J354 Daydream



Y370 Capri



V389 Yellow Transparent



J383 Tinkerbell



M350 Ink



M316 Tomato



J442 Menthol



K385 Meadow



L385 Lime



M384 Basilica



X342 Hyacinth



X370 Tiffany



K498 Haven



N500 Agate



Y498 Indian Ink



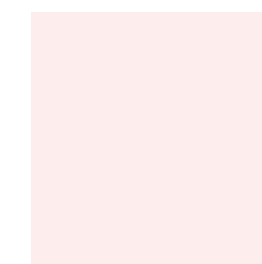
H336 Candyfloss



F306 Sorbet



G401 Persimmon



F336 Marshmallow



Y441 Aquarelle

Ze względu na ograniczone możliwości techniki drukarskiej, przedstawione kolory w całej publikacji należy traktować jako poglądowe.

8

KRAIN STWORZONYCH PRZEZ DZIECI



ZABAWA W CYRKU

Cyrkowy mistrz ceremonii wie, że malowanie to pestka! [Strona 8](#)



MAGICZNY ZAMEK

Pomaluj go, żeby dostać połowę królestwa i nie tylko! [Strona 12](#)



WESOŁA FARMA

Szczęśliwa farma dla najmłodszych. [Strona 16](#)



KSIĘŻYCOWA KRAINA

Wyobraź sobie podróż na księżyc i z powrotem. [Strona 20](#)



PRZYGODA W DŻUNGLI

Najlepszy sposób, by poskromić najdziksze dzieciaki. [Strona 24](#)



MODNA GWIAZDA

Pastelowe niebo stylowej gwiazdy. [Strona 28](#)



TAJEMNICZA METROPOLIA

Blask wielkiego miasta oczarowuje dzień i noc. [Strona 32](#)



TĘCZA MARZEŃ

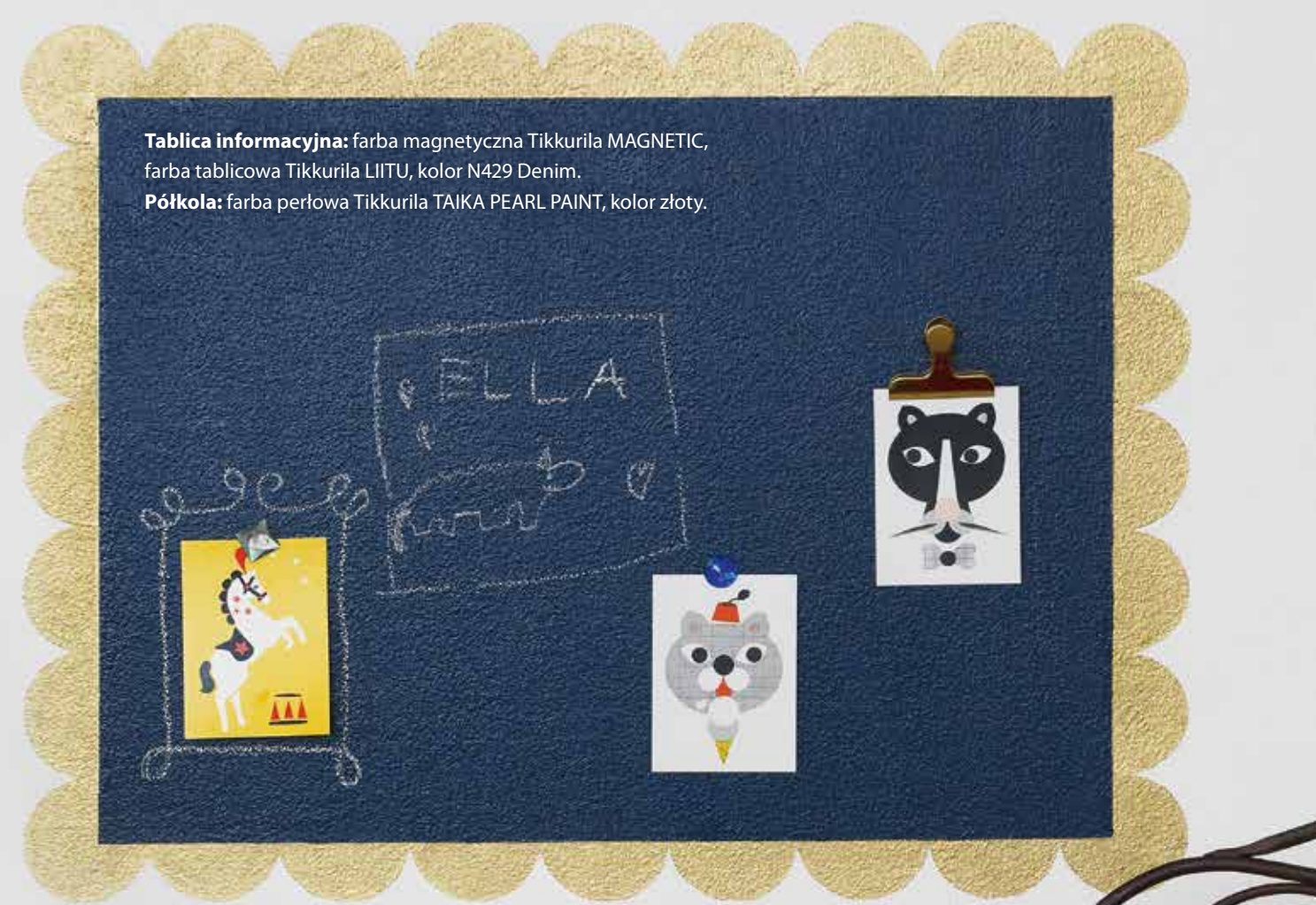
Mistyczna linia horyzontu tworzy swój własny świat. [Strona 36](#)



Ściana: Tikkurila OPTIVA SEMI MATT 20, kolory F497 Paper i M326 Marmalade.
Stół: emalia wodoroodporna Tikkurila EVERAL AQUA GLOSS 80, kolor N429 Denim;
 farba perłowa Tikkurila TAIKA PEARL PAINT, kolor złoty.
Taboret: farba perłowa Tikkurila TAIKA PEARL PAINT, kolor złoty.

ZABAWA W CYRKU

Drodzy goście, witamy w cyrku! Wejdźcie do pokoju pełnego radości i zapomnijcie o wszystkim, co poważne. Dajcie się ponieść wyobraźni i bawcie się dobrze!



Tablica informacyjna: farba magnetyczna Tikkurila MAGNETIC,
 farba tablicowa Tikkurila LIITU, kolor N429 Denim.
Półkola: farba perłowa Tikkurila TAIKA PEARL PAINT, kolor złoty.


▲ Własnoręcznie namaluj na ścianie powierzchnię magnetyczno-tablicową – stwórz swoją galerię obrazków, przyczepiając je magnesami i opisz je kredą. Film z instrukcją, jak to zrobić, znajdziesz na www.tikkurila.pl/inspiracje/tikkurila-kids-style





JAK STWORZYĆ CYRK W POKOJU:

- 1** Zaznacz środek namiotu cyrkowego w dolnej części ściany.
- 2** Narysuj od zaznaczonego punktu prostą linię pionową do wysokości 2 m. Oznacz krańcowy punkt ołówkiem i przybij w nim gwoździk.
- 3** Od dolnego środka namiotu odmierz po 135 cm w obu kierunkach i zaznacz zewnętrzne punkty. Wyznaczą one krawędzie namiotu i jego całkowitą szerokość (270 cm*).
- 4** Począwszy od tych skrajnie oddalonych punktów narysuj pionowe linie do wysokości 145 cm. Zaznacz oba miejsca i wbij w nie gwoździki.
- 5** Przystępujemy do zaznaczenia krawędzi dachu. Zawiąż węzeł na jednym końcu sznurka i przyczep go do środkowego gwoździka, a jego koniec przymocuj do zewnętrznego. Od linii sznurka odrysuj ołówkiem kształt dachu.
- 6** Powtórz powyższe kroki po drugiej stronie. Upewnij się, że sznurek jest tej samej długości po obu stronach namiotu.
- 7** Przy użyciu taśmy malarskiej zaznacz zewnętrzne krawędzie dachu i ścian namiotu.
- 8** Kolejnym krokiem będzie zaznaczenie wewnętrznych pasów namiotu. Zaczynając od jednego z boków, zaznacz punkty, co 30 cm.
- 9** Od zaznaczonych na dole punktów narysuj pionowe linie do krawędzi dachu.
- 10** Przed rozpoczęciem malowania czerwonych pasów, zaznacz ich zewnętrzne krawędzie szeroką taśmą malarską.
- 11** Farbą do ścian Tikkurila OPTIVA SEMI MATT 20, w czerwonym kolorze M326 Marmalade pomaluj pędzlem krawędzie pasów. Następnie kontynuuj malowanie wałkiem. Po ok. 4 godzinach nanieś kolejną warstwę farby.
- 12** Taśmę malarską odklej od razu po ukończeniu malowania. Namiot cyrkowy gotowy!

POTRZEBUJESZ:  Tło ściany: farba Tikkurila OPTIVA SEMI MATT 20, kolor F497, Paper
Czerwone pasy: farba Tikkurila OPTIVA SEMI MATT 20, kolor M326 Marmalade.
Poziomica, ołówek, 3 małe gwoździki i młotek, sznurek, szeroka taśma malarska, pędzel i wałek malarski.

 3 godziny

* Namiot można zrobić szerszy, należy jednak pamiętać, że jego szerokość powinna być podzielna przez szerokość pasków (30 cm), a zewnętrzne pasy powinny być czerwone.



**UKORONOWANIE DZIEŁA!
OBEJRZYJ INSTRUKCJE!**

www.tikkurila.pl/inspiracje/tikkurila-kids-style

Ukoronowaniem królestwa są mieniące się zagłówki łóżek.



Ściana: Tikkurila OPTIVA SATIN MATT 7, Y354 Cumulus.
Korony: farba perłowa Tikkurila TAIKA PEARL PAINT, kolor złoty.
Kamienie szlachetne w koronie: Tikkurila OPTIVA MATT 5, kolory F306 Sorbet i H336 Candyfloss.



MAGICZNY ZAMEK

Rycerze i księżniczki mogą bawić się do woli pośród murów zamkowych! Udekoruj je dowolnymi rysunkami i umieść na nim kolekcję rycerskich tarcz. Ozdabianie ścian pomalowanych farbą tablicową Tikkurila LIITU pozwala rozwinąć dziecięcą wyobraźnię i kreatywność.



Ściana: Tikkurila OPTIVA SATIN MATT 7, kolor Y354 Cumulus.
Mur zamku: farba tablicowa Tikkurila LIITU, kolor J354 Daydream.

PROSZĘ, NIE RYSOWAĆ NA TEJ ŚCIANIE!

Farba tablicowa Tikkurila LIITU może być barwiona na tysiące odcieni i jest łatwa w aplikacji.






JAK NAMALOWAĆ ZAMKOWE MURY, PO KTÓRYCH MOŻNA PISAĆ KREDA:

- 1 Zaznacz punkt na wysokości 130 cm od podłogi i od niego narysuj poziomą linię. Będzie to górna krawędź muru.
- 2 Złóż papier formatu A4 na pół i użyj go do odrysowania kwadratów powyżej narysowanej poziomej linii.
- 3 Przesuń kartkę w bok i kontynuuj zaznaczanie konturów wszystkich kwadratów.
- 4 Przy użyciu szerokiej taśmy malarskiej zaznacz krawędzie muru, zgodnie z narysowanymi liniami.
- 5 Przechodzimy do malowania! Krawędzie muru pomaluj małym wałkiem, stosując farbę tablicową Tikkurila LIITU, kolor J354 Daydream.
- 6 Następnie resztę muru pomaluj dwukrotnie dużym wałkiem. Przed nałożeniem drugiej warstwy odczekaj 4 godziny, aż pierwsza wyschnie. Taśmę malarską odklej natychmiast po zakończeniu malowania.

POTRZEBUJESZ:

 Kolor ściany: farba Tikkurila OPTIVA SATIN MATT 7, kolor Y354 Cumulus.
Zamkowe mury: farba tablicowa Tikkurila LIITU, kolor J354 Daydream.
Zagłówki łóżek: farba perłowa Tikkurila TAIKA PEARL PAINT, kolor złoty.
Poziomica, ołówek, kartka papieru A4, szeroka taśma malarska, mały i duży wałek malarski.

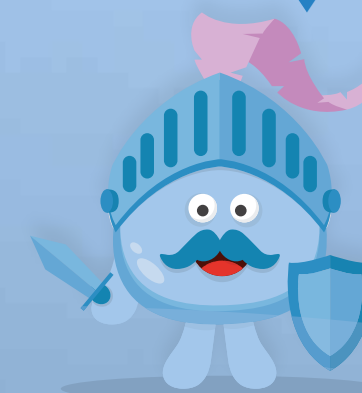
 3 godziny



PS Powierzchnia pomalowana farbą tablicową będzie gotowa do użycia już po około tygodniu – wtedy możemy swobodnie po niej pisać. Przez pierwszy miesiąc powinniśmy być jednak bardzo ostrożni przy czyszczeniu – nie należy jej szorować ani używać mocnych środków czyszczących.

**UKORONOWANIE DZIEŁA!
OBEJRZYJ INSTRUKCJE!**

www.tikkurila.pl/inspiracje/tikkurila-kids-style



Górna część ściany: Tikkurila OPTIVA SATIN MATT 7, kolor Y370 Capri.
Dolna część ściany: Tikkurila OPTIVA SATIN MATT 7, kolor V389 Yellow Transparent.
Drzewo oraz budynek: farba tablicowa Tikkurila LIITU, kolor J383 Tinkerbell.
Nogi taboretu: emalia wodorocieńczalna Tikkurila EVERAL AQUA GLOSS 80, kolor M384 Basilica.



Tikkurila OPTIVA to bezpieczna i bezzapachowa farba, idealna do malowania ścian pokoi dziecięcych.



Tikkurila EVERAL AQUA to idealna emalia wodorocieńczalna do dekoracji elementów drewnianych oraz metalowych. Rekomendowana jest przez Polskie Towarzystwo Alergologiczne.

WESOŁA FARMA

Czyste i świeże wzory otaczają małych farmerów elementami, które pobudzają ich wyobraźnię. Na tej wesołej farmie dzieci bawią się bezpiecznie! Wśród zieleni mogą dbać o swoich zwierzątek przyjaciół i czerpać radość z zabawy.



JAK TEŻ CHCĘ MALOWAĆ!

Rozdaj pędzle także najmłodszym członkom rodziny, niech wszyscy wezmą udział w malowaniu!



JAK NAMALOWAĆ WESOŁĄ FARMĘ:

- 1 Pomaluj dwukrotnie całą ścianę farbą Tikkurila OPTIVA SATIN MATT 7 w kolorze Y370 Capri.
- 2 Po wyschnięciu, narysuj poziomą linię na wysokości 120 cm i przyklej nad nią szeroką taśmę malarską.
- 3 Pomaluj dolną część ściany farbą Tikkurila OPTIVA SATIN MATT 7 w kolorze V389 Yellow Transparent.
- 4 Zaznacz środek podstawy budynku na ścianie. Od tego punktu odmierz w górę 180 cm i zaznacz końcowy punkt ołówkiem.
- 5 Od dolnego środka odmierz 1 metr w obu kierunkach i zaznacz punkty. Następnie zaczynając od tych punktów, przy użyciu poziomicy narysuj w górę pionowe linie do wysokości 140 cm. Będzie to wysokość ścian bocznych.
- 6 Przy pomocy sznurka i taśmy malarskiej zaznacz krawędzie dachu. Następnie odrysuj je ołówkiem na ścianie.
- 7 Usuń sznurek ze ściany i szeroką taśmą malarską oznacz zewnętrzne krawędzie budynku.
- 8 Wymieszaj dokładnie farbę i pomaluj krawędzie małym wałkiem, używając farby tablicowej Tikkurila LIITU w kolorze J383 Tinkerbell.
- 9 Resztę budynku pomaluj dwukrotnie dużym wałkiem. Przed nałożeniem kolejnej warstwy odczekaj 4 godziny. Usuń taśmę malarską od razu po zakończeniu malowania. Wesoła farma jest gotowa!

POTRZEBUJESZ:

Ściana: farba Tikkurila OPTIVA SATIN MATT 7, kolory: Y370 Capri oraz V389 Yellow Transparent.
Budynek stodoły: farba tablicowa Tikkurila LIITU, kolor J383 Tinkerbell.
Poziomica, ołówek, szeroka taśma malarska, sznurek, mały i duży wałek malarski.

 3 godziny



**UKORONOWANIE DZIEŁA!
OBEJRZYJ INSTRUKCJE!**

www.tikkurila.pl/inspiracje/tikkurila-kids-style



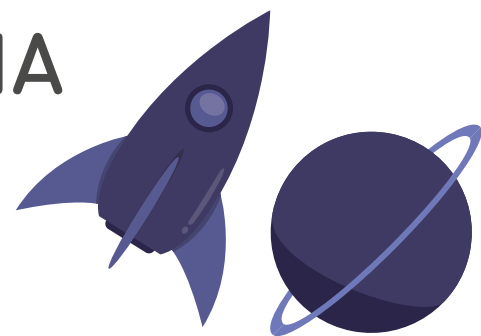


Gwiazdy, wspaniały księżyc i świecąca w nocy księżycowa stacja unoszą się w ciemnościach. Sprawiają, że poczujesz się jak w kosmosie.

Ściana: Tikkurila OPTIVA SATIN MATT 7, kolor M350 Ink.
Gwiazdy i księżyc: farba perlowa Tikkurila TAIKA PEARL PAINT, kolor srebrny.
Półksiężyc: laserunek fluorescencyjny Tikkurila TAIKA GLOW.

KSIĘŻYCOWA KRAINA

Z tego pokoju można podróżować do Księżycowej krainy, tam i z powrotem. Można się do niej dostać jedynie rakieta. Adres: druga gwiazda po lewej, prosto w stronę poranka.



Szafka: farba perlowa Tikkurila TAIKA PEARL PAINT, kolor srebrny.
Rakieta: emalia wodoroodporna Tikkurila EVERAL AQUA SEMI MATT 40, kolor M326 Marmalade i N429 Denim.

DRUGA GWIAZDA PO LEWEJ,
 PROSTO W STRONĘ PORANKA.





JAK STWORZYĆ KSIĘŻYCOWĄ KRAINĘ:

JAK NARYSOWAĆ KSIĘŻYC NA ŚCIANIE:


- 1 Chcąc uzyskać idealny okrąg, wykorzystaj do tego gwoździć i sznurek. W miejscu, w którym chcesz, aby znajdował się środek księżyca, przymocuj gwoździć, przywiąż do niego sznurek o długości ok. 50 cm, a na drugim jego końcu umocuj kredę.
- 2 Naciągnij sznurek i narysuj okrąg. Powstanie księżyc o średnicy około 1 m. Wyciągnij gwoździć ze ściany.


JAK NAMALOWAĆ PERŁOWY KSIĘŻYC:

- 3 Przy pomocy małego pędzla pomaluj krawędzie srebrną farbą perłową Tikkurila TAIKA PEARL PAINT.
- 4 Większym pędzlem wypełnij środek księżyca krótkimi krzyżowymi pociągnięciami pędzla. Po wyschnięciu nałóż drugą warstwę.

JAK UZYSKAĆ EFEKT PÓŁKSIĘŻYCA ŚWIECĄCEGO W CIEMNOŚCI:

- 5 Na srebrnym księżycu narysuj wewnętrzny łuk półksiężyca, wykorzystując do tego gwoździć, sznurek i kredę. Przy pomocy małego pędzla pomaluj krawędzie fluorescencyjnym laserunkiem Tikkurila TAIKA GLOW.
- 6 Większym pędzlem pomaluj środek półksiężyca. Po wyschnięciu nałóż drugą warstwę. Księżycowa kraina gotowa!

POTRZEBUJESZ:  Perłowy księżyc: farba perłowa Tikkurila TAIKA PEARL PAINT, kolor srebrny. Świecący w ciemności półksiężyc: laserunek fluorescencyjny Tikkurila TAIKA GLOW. Sznurek, małe gwoździe, biała kreda lub kredka, mały i szeroki pędzel.

 3 godziny

Czy wiesz, że Tikkurila TAIKA GLOW po naświetleniu może świecić do sześciu godzin po wyłączeniu światła? Tikkurila TAIKA GLOW jest produktem wodorozcieńczalnym i w pełni bezpiecznym, co sprawia, iż idealnie nadaje się do pokoju dziecięcego.



**UKORONOWANIE DZIEŁA!
OBEJRZYJ INSTRUKCJE!**
www.tikkurila.pl/inspiracje/tikkurila-kids-style

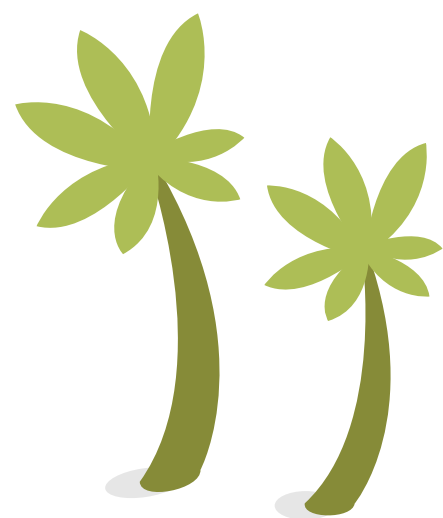
Ściana: Tikkurila OPTIVA SATIN MATT 7, kolor J442 Menthol.
Wzory: kolory: K385 Meadow, L385 Lime, M384 Basilica.



W DŻUNGLI WSZYSCY
DOBRCZE BAWIĄ SIĘ.
KTO TAM BYŁ –
TEN DOBRZE WIE.

PRZYGODA W DŻUNGLI

Ta dzika dżungla została stworzona do wielkich przygód.
Można usłyszeć w niej śpiewające papugi i ryczące lwy –
spójrz tylko w te wszystkie błyszczące oczy.



Ściana: Tikkurila OPTIVA SATIN MATT 7, kolor K385 Meadow.



DO ZOBACZENIA
W DOMKU
NA DRZEWIE!



JAK STWORZYĆ DŻUNGLE:

- 1 Najpierw pomaluj całą ścianę farbą Tikkurila OPTIVA SATIN MATT 7, w kolorze J442 Menthol.
- 2 Przy użyciu wąskiej taśmy malarskiej zaznacz na ścianie pola o różnych rozmiarach i kształtach. Delikatnie przytnij rogi taśmy nożyczkami lub nożykiem do tapet.
- 3 Pomaluj zaznaczone pola dwa razy, wykorzystując różne odcienie zieleni. Odczekaj 4 godziny przed nałożeniem kolejnej warstwy. Usuń taśmę malarską od razu po ukończeniu malowania. Rozpocznij przygodę w dżungli!

JAK NAMALOWAĆ OCZY:

- 1 Stwórz sam szablon: narysuj oczy, np. na przezroczystej plastikowej teczce i wytnij je nożyczkami.
- 2 Za pomocą taśmy malarskiej przyklej szablon z oczami do ściany.
- 3 Wymieszaj dokładnie farbę i nalej trochę na wieczko. Lekko dociskając gąbkę do ściany, wypełnij wzór szablonu, czyli oczy. Nie nakładaj zbyt wiele farby i pozostaw do wyschnięcia.
- 4 Jeżeli chcesz, aby oczy świeciły w ciemności, pomaluj je, po min. 4 godzinach, dwukrotnie fluorescencyjnym laserunkiem Tikkurila TAIKA GLOW. Od razu po malowaniu ostrożnie odklej szablon.

POTRZEBUJESZ:



Cała ściana: farba Tikkurila OPTIVA SATIN MATT 7, kolor J442 Menthol.
Wzory: farba Tikkurila OPTIVA SATIN MATT 7, kolory: K385 Meadow, L385 Lime, M384 Basilica.
Wąska taśma malarska, nożyczki lub nożyk do tapet, wałek malarski.



6 godzin



UKORONOWANIE DZIEŁA!
OBEJRZYJ INSTRUKCJE!

www.tikkurila.pl/inspiracje/tikkurila-kids-style



BŁYSKOTLIWA WSKAZÓWKA:

Pomaluj kontury gwiazdy fluorescencyjnym laserunkiem Tikkurila TAIKA GLOW, jeśli chcesz, aby gwiazda świeciła w ciemności.

Ściana: Tikkurila OPTIVA MATT 5, kolor X342 Hyacinth.

Gwiazda: farba tablicowa Tikkurila LIITU, kolor X370 Tiffany.



MODNA GWIAZDA

O rany! Ogromna gwiazda na ścianie – doskonałe tło do kręcenia filmów i robienia selfie! Gwiazda namalowana została farbą tablicową Tikkurila LIITU. Można po niej rysować oraz zapisywać swoje myśli i ważne rzeczy do zapamiętania.



Wieszak na biżuterię: emalia wodorocieńczalna

Tikkurila EVERAL AQUA MATT 10, kolor F497 Paper.

Pudełka: farba perłowa Tikkurila TAIKA PEARL PAINT, kolory 2076 Mercury, 2074 Venus.



True
[troo] adj.
real; genuine; loyal;
sincere; faithful; not
false; a true friend.



MODNA GWIAZDA

JAK NARYSOWAĆ GWIAZDĘ NA ŚCIANIE:

- 1 Zaznacz najwyższy punkt gwiazdy na ścianie w odległości 2 m od miejsca, gdzie chcesz, aby rozpoczęły się dolne wierzchołki gwiazdy. Następnie narysuj pionową linię od wyznaczonego górnego punktu do dolnej granicy podstawy gwiazdy przy użyciu poziomicy.
- 2 Odmierz 140 cm w pionie od dołu podstawy gwiazdy i zaznacz punkt. Na tej wysokości za pomocą poziomicy narysuj poziomą linię, po 100 cm w obie strony i zaznacz punkty na obu jej końcach ołówkiem oraz taśmą malarską.
- 3 Odmierz na dole od punktu środkowego po 70 cm w obie strony i zaznacz punkty taśmą malarską. Będą to dwa boczne górne wierzchołki gwiazdy. W ten sposób oznaczyliśmy wszystkie wierzchołki gwiazdy.
- 4 Połącz wierzchołki gwiazdy za pomocą sznurka.

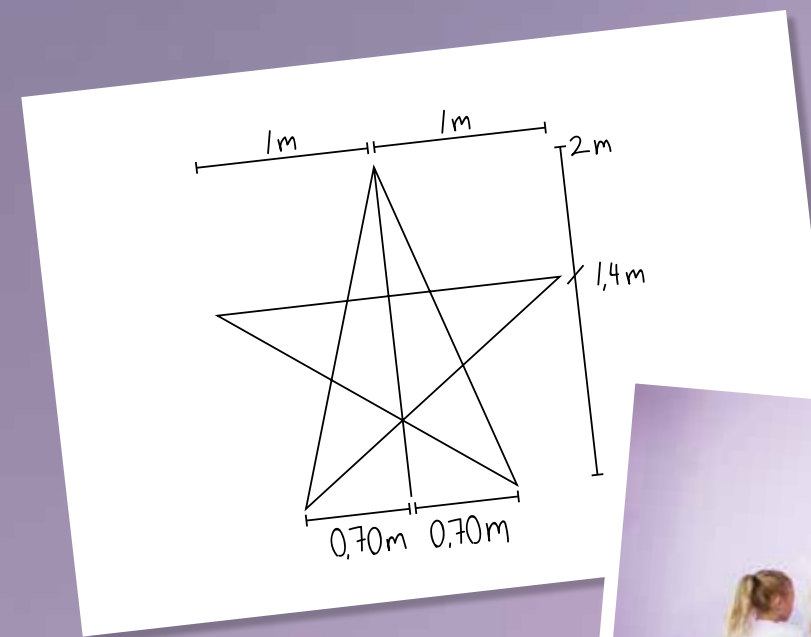
JAK NAMALOWAĆ GWIAZDĘ NA ŚCIANIE:

- 5 Od krawędzi sznurka odrysuj ołówkiem kontury gwiazdy.
- 6 Usuń sznurek ze ściany i szeroką taśmą malarską oznacz zewnętrzne krawędzie gwiazdy.
- 7 Otwórz farbę tablicową Tikkurila LIITU w kolorze X370 Tiffany i dokładnie ją wymieszaj przed malowaniem.
- 8 Najpierw pomaluj kontury gwiazdy małym wałkiem.
- 9 Następnie resztę pomaluj dwukrotnie dużym wałkiem. Pomiędzy malowaniem kolejnych warstw zachowaj 4-godzinną przerwę.
- 10 Jeżeli podczas malowania wyjdiesz za wyznaczoną linię, usuń jak najszybciej nadmiar farby wilgotną szmatką.

POTRZEBUJESZ:

Ściana: farba Tikkurila OPTIVA MATT 5, kolor X342 Hyacinth.
Gwiazda: farba tablicowa Tikkurila LIITU, kolor X370 Tiffany.
Ołówek, sznurek, poziomica, miarka, folia malarska, szeroka taśma malarska, mały i duży wałek malarski.

3 godziny



PS Gwiazdę można namalować w ciągu jednego dnia. Pamiętaj tylko, żeby pozwolić farbie wyschnąć pomiędzy malowaniem poszczególnych warstw, odczekaj 4 godziny.



**UKORONOWANIE DZIEŁA!
OBEJRZYJ INSTRUKCJE!**
www.tikkurila.pl/inspiracje/tikkurila-kids-style



Fluorescencyjny laserunek Tikkurila TAIKA GLOW naświetla się cały dzień i świeci, gdy zrobi się ciemno.

Ściana: Tikkurila OPTIVA MATT 5, kolor K498 Haven.
Budynki: Tikkurila OPTIVA MATT 5, kolory N500 Agate, Y498 Indian Ink.
Okna: Tikkurila OPTIVA MATT 5, kolor K498 Haven, fluorescencyjny laserunek Tikkurila TAIKA GLOW.



TAJEMNICZA METROPOLIA

To magiczne miasto ma dwa oblicza. W świetle dnia ciemne kontury budynków tworzą imponujące tło dla mebli i innych przedmiotów znajdujących się w pokoju. Kiedy światło gaśnie, miasto wraz z setkami okien ożywa!



Pasek został namalowany farbą magnetyczną Tikkurila MAGNETIC, aby można było na nim przyczepiać notatki i zdjęcia.

Magnetyczny pas: farba magnetyczna Tikkurila MAGNETIC, Tikkurila OPTIVA MATT 5, kolor S309 Equator.




Po wyłączeniu światła, pokój budzi się do życia!

Okna budynków zostały pomalowane przy użyciu fluorescencyjnego laserunku Tikkurila TAIKA GLOW, który świeci w ciemności. Jeśli pokój jest mocno oświetlony, elementy pomalowane produktem Tikkurila TAIKA GLOW będą świecić w ciemności nawet do sześciu godzin!

JAK STWORZYĆ TAJEMNICZĄ METROPOLIE:

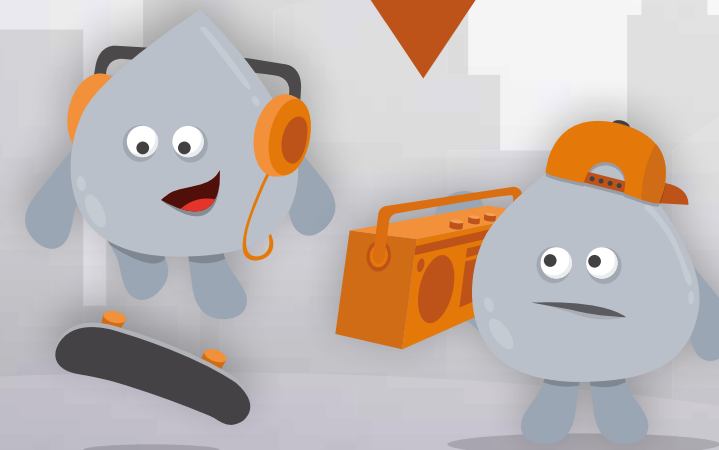
- 1 Pomaluj całą ścianę farbą Tikkurila OPTIVA MATT 5 w kolorze K498 Haven.
- 2 Narysuj kontury miasta, używając poziomic. Taśmą malarską oklej zewnętrzne krawędzie budynków. Przytnij oklejone narożniki nożyczkami lub nożykiem do tapet.
- 3 Ciemniejszym kolorem Tikkurila OPTIVA MATT 5 N500 Agate pomaluj krawędzie domów, używając do tego małego wałka.
- 4 Nałóż dwie warstwy farby. Zachowaj 4 godziny przerwy między malowaniem warstw. Pozostaw do wyschnięcia.
- 5 Na tle wyższych budynków narysuj ołówkiem niższe i oklej ich zewnętrzne krawędzie szeroką taśmą malarską.
- 6 Najpierw, malując małym wałkiem farbą Tikkurila OPTIVA MATT 5 w kolorze Y498 Indian Ink, pomaluj krawędzie budynków. Następnie resztę budynków pomaluj dwukrotnie dużym wałkiem. Pomiędzy malowaniem kolejnych warstw zachowaj 4-godzinną przerwę.
- 7 Przy pomocy taśmy malarskiej zaznacz małe pola na okna.
- 8 Najpierw pomaluj okna jaśniejszą farbą do ścian, używając tego samego koloru, którym malowaliśmy na początku całą ścianę: K498 Haven. Pozostaw do wyschnięcia.
- 9 Następnie nałóż na okna dwie warstwy laserunku fluorescencyjnego Tikkurila TAIKA GLOW. Usuń taśmę malarską od razu po zakończeniu malowania. Tajemnicza metropolia gotowa!

POTRZEBUJESZ:  Dekoracja ściany: farba Tikkurila OPTIVA MATT 5: Cała ściana: kolor K498 Haven. Duże budynki: kolor N500 Agate. Małe budynki: kolor Y498 Indian Ink. Okna: kolor K498 Haven. Okna świecące w nocy: laserunek Tikkurila TAIKA GLOW. Poziomica, ołówek, taśma malarska, nożyczki lub nożyk do tapet, mały i duży wałek malarski.

 6 godzin



**UKORONOWANIE DZIEŁA!
OBEJRZYJ INSTRUKCJE!**
www.tikkurila.pl/inspiracje/tikkurila-kids-style



Ściana: Tikkurila OPTIVA MATT 5, kolor H336 Candyfloss.
Pasy: farba tablicowa Tikkurila LIITU, kolory F306 Sorbet, G401 Persimmon, F336 Marshmallow i Y441 Aquarelle.
Chmury: farba tablicowa Tikkurila LIITU, kolor F497 Paper.
Koń: farba perłowa Tikkurila TAIKA PEARL PAINT, kolor 2074 Venus.



TECZA MARZEŃ

Piękna pastelowa tęcza, namalowana przy użyciu farby tablicowej Tikkurila LIITU. To może być miejsce, gdzie narysujesz, co przyjdzie ci do głowy. Już same nazwy kolorów – *Candyfloss*, *Sorbet*, *Marshmallow*, *Aquarelle* i *Persimmon* – brzmią apetycznie. Czy pokój małej dziewczynki może być wspanialszy?





JAK NAMALOWAĆ TĘCZĘ:

- 1 Pomaluj całą ścianę farbą Tikkurila OPTIVA MATT 5, w kolorze K336 Candyfloss.
- 2 Przystępujemy do stworzenia tęczy, po której będzie można rysować kredą. Wykorzystując poziomnicę, narysuj na ścianie pięć poziomych linii, co 15 cm. Zwrócić uwagę, aby najniższa linia była na wysokości 1 metra od podłogi.
- 3 Najpierw pomalujemy pierwszy i trzeci pasek od góry. Oklej ich zewnętrzne krawędzie szeroką taśmą malarską.
- 4 Pomaluj górny pas farbą tablicową Tikkurila LIITU zabarwioną na kolor F306 Sorbet. Po wyschnięciu, po około 4 godzinach, jeżeli zajdzie taka potrzeba, nanieś kolejną warstwę farby.
- 5 Następnie pomaluj trzeci pas od góry farbą tablicową w kolorze F336 Marshmallow. Po około 4 godzinach, jeżeli zajdzie taka potrzeba, nanieś kolejną warstwę farby. Od razu po malowaniu usuń taśmę malarską.
- 6 Po wyschnięciu pomalowanych pasów, przystępujemy do wykonania dwóch pozostałych. Oklej taśmą malarską ich zewnętrzne krawędzie.
- 7 Pomaluj drugi pas od góry farbą tablicową zabarwioną na kolor G401 Persimmon. Jeżeli zajdzie taka potrzeba, nanieś kolejną warstwę farby.
- 8 Ostatni, dolny pas pomaluj również farbą tablicową w kolorze Y441 Aquarelle. Po 4 godzinach, jeżeli zajdzie taka potrzeba, nanieś kolejną warstwę. Od razu po malowaniu usuń taśmę malarską.
- 9 Kolejnym etapem będzie stworzenie chmury. Przy pomocy ołówka i np. talerza odrysuj jej krawędzie na końcu tęczy. Dolna krawędź chmury powinna być na poziomie dolnej krawędzi tęczy. Oklejmy ją taśmą malarską.
- 10 Zaznacz krawędzie chmury przy użyciu małego pędzla farbą tablicową zabarwioną na kolor F497 Paper.
- 11 Następnie środek chmury pomaluj dwukrotnie pędzlem lub małym wałkiem. Przed nałożeniem kolejnej warstwy odczekaj 4 godziny. Tęcza gotowa!

POTRZEBUJESZ:

Ściana: Tikkurila OPTIVA MATT 5, kolor H336 Candyfloss.
 Tęcza: farba tablicowa Tikkurila LIITU, kolory: F306 Sorbet, G401 Persimmon, F336 Marshmallow, Y441 Aquarelle.
 Chmura: farba tablicowa Tikkurila LIITU, kolor F497 Paper.
 Poziomica, ołówek, taśma malarska, pędzel i wałek malarski.

6 godzin



UKORONOWANIE DZIEŁA!
 OBEJRZYJ INSTRUKCJE!

www.tikkurila.pl/inspiracje/tikkurila-kids-style





TIKKURILA

TIKKURILA POLSKA S.A.

ul. Ignacego Mościckiego 23, 39-200 Dębica

LIVEChat – porozmawiaj z konsultantem

Infolinia: 801 88 99 65, +48 22 310 95 55

www.tikkurila.pl

DOŁĄCZ DO NAS

